

更新日：令和7年12月15日

# 英才療育 ららくろ

児童発達支援・放課後等デイサービス  
支援プログラム





～法人理念～

# がんばり続ける場所の提供 人を支え、人生の手助けを。

みんなが四葉を見つけた時みたいに幸せであってほしい  
その手助けをさせて欲しい…、そんな考えのもとで支援をしています。





## ～支援方針～

**太陽のようにぽかぽかとあたたかく、  
子ども達にとって安らぎある居心地の良い場所**

ららくろのらはハワイ語の“LaLa(ララ)”が由来です。  
“LaLa”とは日本語で「太陽」という意味があるよ。



# ～五領域における支援例～

## 健康・生活

スケジュールの作成や道具の準備や管理、調理実習など、日常生活動作の訓練をEnglish/カリキュラムの中で支援しています。

また、未就学児さんには午睡やトイレトレーニングの支援も行っています。

## 認知・行動

日常生活で見かける物事を、英語や運動を絡めて楽しく学びます。

ビジョントレーニングで、視覚、触覚などの感覚機能をし、認知能力や感覚器官と運動器官との協調性、言語機能などをバランスよく育みます。

## 言語・コミュニケーション

幅広い年齢層の中で集団療育を受けることで、様々な状況・場面に適応するコミュニケーション能力を育みます。また、日々のやり取りや活動を通して、自分の思いや考えを安心して表現できる力も養います。

## 運動・感覚

屋内運動場を最大限活用した支援を実施しています。トランポリン、ボールプール、サイバーホイール、ボルダリング、鉄棒など豊富な運動器具を活用し、平衡感覚、固有感覚、触覚、聴覚等をバランスよく育みます。

## 人間関係・社会性

活動の中で積極的に児童同士が関わられるように流します。これにより、他者を頼る力や問題解決能力、感情のコントロールなど、集団生活に必要な社会的スキルの習得を支援します。

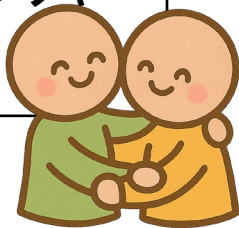
また、外出を伴うレクリエーションを定期的に実施し、事業所で培った社会性を実践する機会を設けています。



# ～その他の取り組み～

## 家族支援

- おおよそ1～2週間に1度の頻度で、訪問もしくはオンラインの手段で保護者様と面談を行い、ご家庭や学校での困りごとに対して、助言やサポートを行います。
- 定期的に保護者会を行い、ペアトレーニングや子育てサポートを実施します。



## 移行支援

- 定期的に学校や児童相談所などの関係機関と連携を図り、お子様たちの様子や支援方針などについて、密な情報共有に努めています。



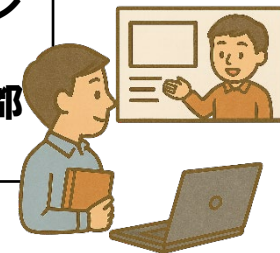
## 地域支援・地域連携

- 学校や相談室、医療機関などの地域の関係機関と連携を図り、地域全体でお子様たちの支援を行う環境及び体制づくりに努めます。



## 職員の質の向上

- お子様たちの様子や支援方針に関するミーティングを毎日行っています。
- 保護者様やお子様たちとの関わり方について、都度個人面接を実施。



## 主な年中行事

- 初詣
- クリスマス会
- じゅにくろ忘年会
- ハロウィン
- 課外授業（青少年科学館、丸山動物園など）
- 海水浴 など



# ～営業時間およびサービス提供時間～

**営業日：月曜日から土曜日（※日曜日/元旦以外営業）**

## ◎営業時間

- ・ 平 日 : 9時00分～20時00分
- ・ 土 曜 日 : 8時30分～13時30分
- ・ 祝日・長期休暇 : 8時00分～17時00分

## ◎サービス提供時間

- ・ 平 日 : 9時00分～18時30分
- ・ 土 曜 日 : 8時30分～13時30分
- ・ 祝日・長期休暇 : 9時00分～17時00分

